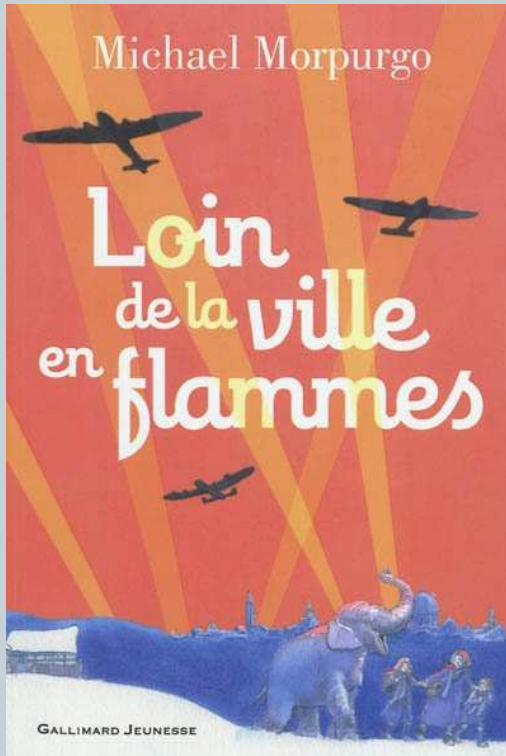


27 mai 2013

Rencontre
école Léon Berland
collège Maupassant

A VOUS DE
JOUER !

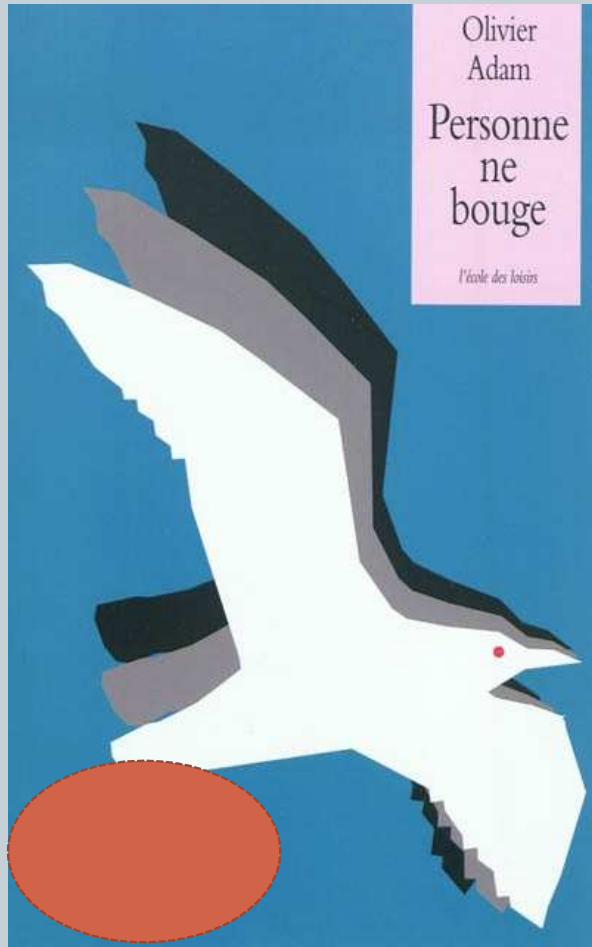
Question n°1



- En quelle année se déroule cette histoire ?
 1. 1870
 2. 1914
 3. 1944

- De quelle ville s'agit-il ?
 1. Berlin
 2. Dresde
 3. Paris

Question n°2



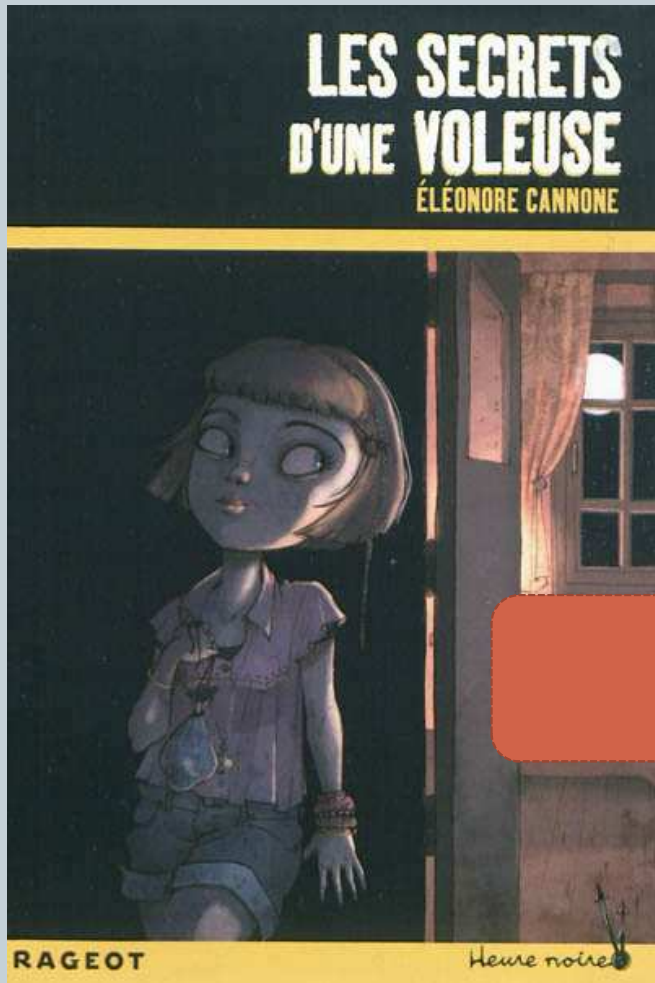
- Quelle forme est représentée en bas à gauche de la couverture ?

Question n°3



- Qui est Leuloeil ?

Question n°4



- Quel objet est posé sur le meuble représenté sur la couverture ?
 1. Un livre
 2. Un réveil
 3. Un téléphone

Question n°5

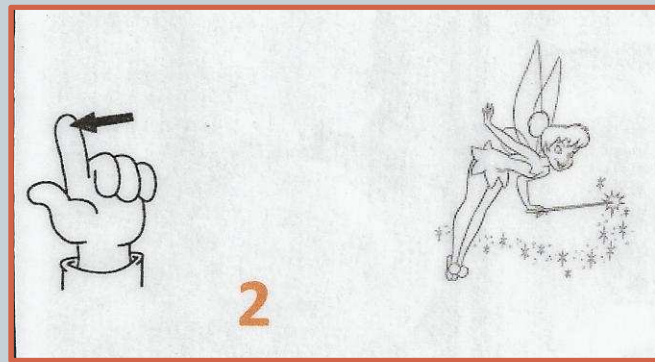


- Quelle est la série préférée de Poupoune ?
 1. Les bleus de l'amour
 2. Les feux de l'amour
 3. Les jeux de l'amour

Question n°6



- Quel est son prénom ?
- Déchiffrez le rébus ci-dessous et retrouvez son surnom.



Question n°7



- Charade

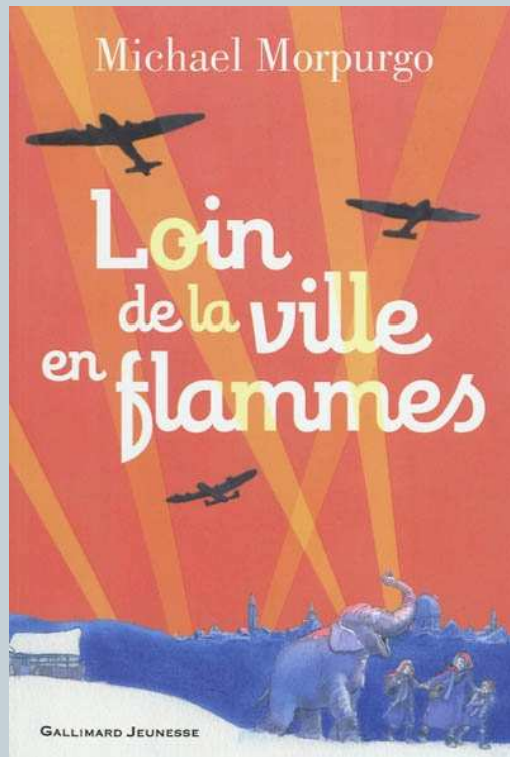
On peut coudre avec mon 1^{er}.

Mon 2^e est la 9^e lettre de l'alphabet.

Mon 3^e est la dernière syllabe d'un fromage coulant et puant.

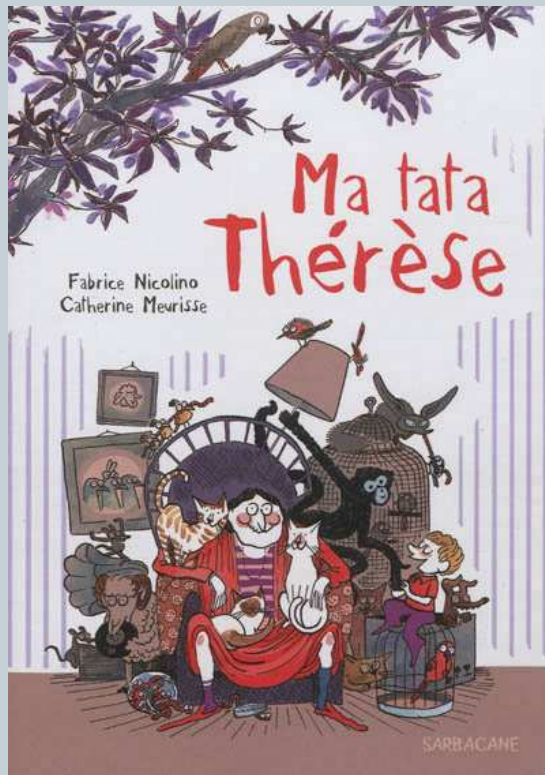
Mon tout est un personnage
de l'un des romans du prix.

Question n°8



- De quel pays est originaire l'aviateur ayant trouvé refuge dans la maison de l'oncle et la tante de Lizzie ?
 1. Le Canada
 2. Les Etats-Unis
 3. La France

Question n°9



Extrait : « Quand il n'échoue pas dans l'appartement de Thérèse, il habite normalement dans le nord de l'Afrique. Il pèse comme un sac de plumes, pas plus. Avec d'immenses oreilles par lesquelles il évacue la chaleur et une très longue queue touffue ».

- De quel animal s'agit-il ?

Question n°10



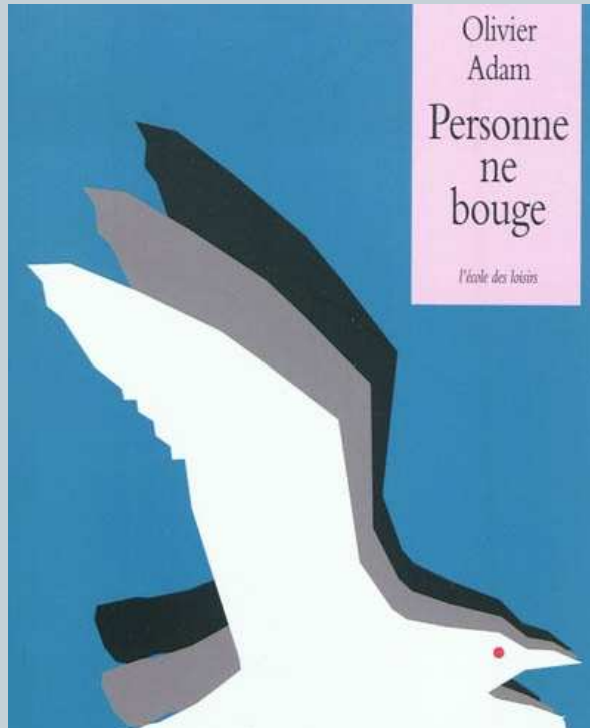
- A quel roman du prix associes-tu les mots suivants ?

**Bulletin – Dessin animé japonais – Guitare –
Immobilier – Mer**

- A quel roman du prix associes-tu les mots suivants ?

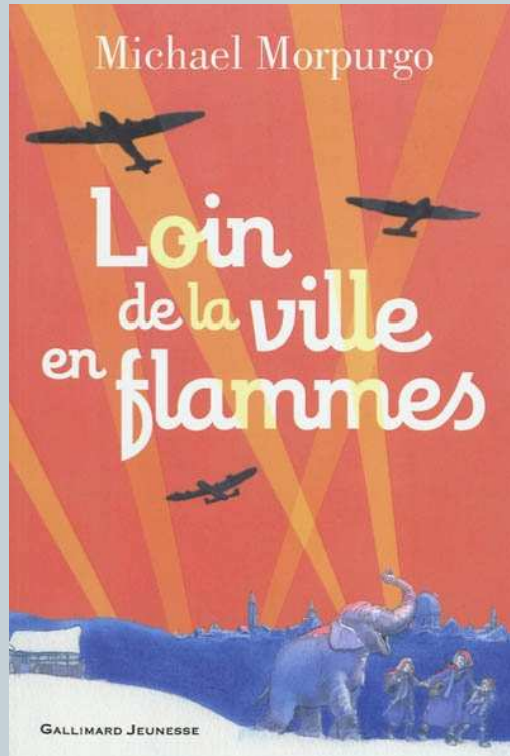
**Avion – Cirque – Comtesse –
Infirmière – Réfugiés**

Question n°11



- Où se trouve Antoine « la deuxième fois » ?

Question n°12



- Comment s'appelle l'éléphante ?
 1. Karl
 2. Lizzie
 3. Marlène

Question n°13



- Charade : retrouvez l'auteur de ce roman.

Mon 1^{er} est la 3^e lettre de l'alphabet.

Mon 2^e est une partie de la paupière.

Mon 3^e est une ville célèbre pour sa cathédrale.

Question n°14



- **Mot codé**

Ma 1^{ère} lettre est la dernière consonne de « Thérèse »

Ma 2^e lettre est la 2^e lettre de « personne »

Ma 3^e lettre est la 3^e lettre de l'alphabet

Ma 4^e lettre est la 4^e lettre de « meurtre »

Ma 5^e lettre est la 2^e lettre de « menthe »

Ma 6^e lettre est la consonne qui se répète dans « petit »

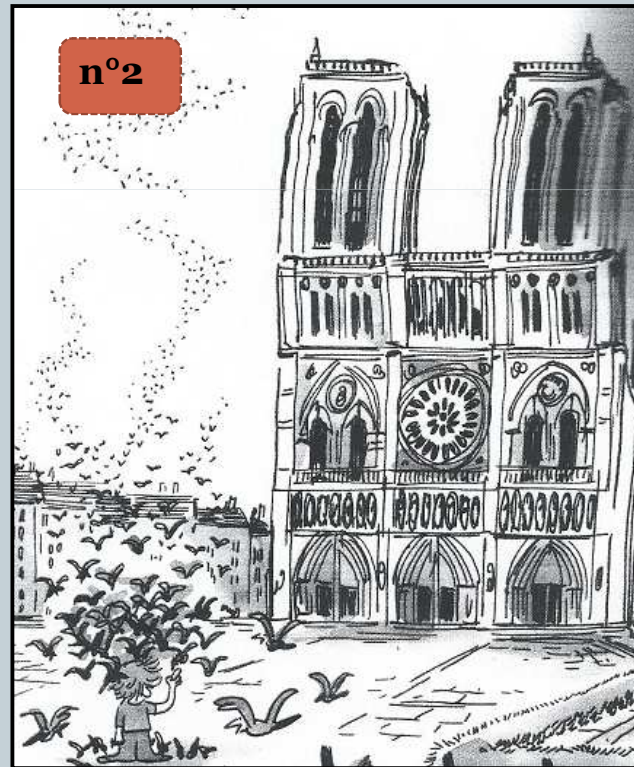
Je suis le mot _____

- Quel personnage en a un ?
- Dans quel roman ?

Question n°15



- Reconnaissez les monuments de Paris représentés sur ces 2 illustrations.



Question n°16



**LES SECRETS
D'UNE VOLEUSE**
ÉLÉONORE CANNONE

- Lequel des 4 commandements ci-dessous n'apparaît pas dans le roman ?
 1. Tu n'utiliseras jamais d'armes.
 2. Tu ne révéleras jamais le nom de tes complices.
 3. Tu ne voleras jamais ce qui ne t'est pas vital.
 4. Tu ne vandaliseras jamais les logements que tu visites.

Question n°17



- **Extrait**

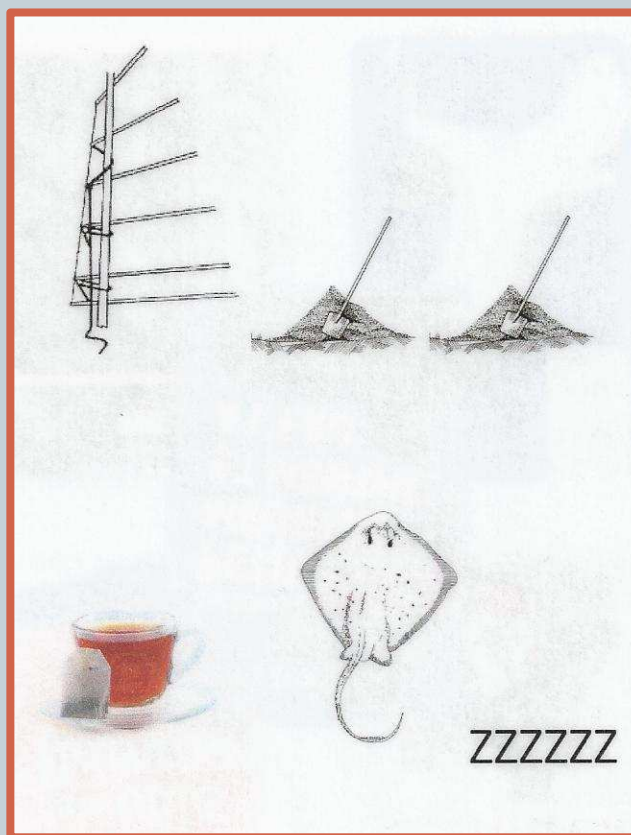
De quel roman de la sélection est tiré l'extrait ci-dessous ?

La terrasse du bar était quasi déserte. Une mère de famille dégustait une glace avec son petit garçon. Enfin, la masse informe recouverte de fraise-vanille, j'imaginai que ça pouvait être un truc qui ressemblait à un garçon. Et puis il y avait cette femme assise sur le rebord de sa chaise, et qui tripotait nerveusement un stylo. Une nana qui aurait pu être ma mère. Ou plutôt ma belle-mère. Le teint pâlot, le regard anxieux. J'ai tout de suite compris qu'elle était l'auteur de l'annonce.

Question n°18



- Rébus



Question n°19



- A quel roman de la sélection vous font penser ces images ?
- Parmi ces images, il y a tout de même un intrus.

De quelle image s'agit-il ?



Question n°20



- Voici une liste de mots.

A vous de les associer au bon roman !

belle-mère / boussole / carnets / chorale / dentier /

dictée / éléphant / engrais / ménagerie / mouette /

montagne / portefeuille / neveu / notaire / temps /